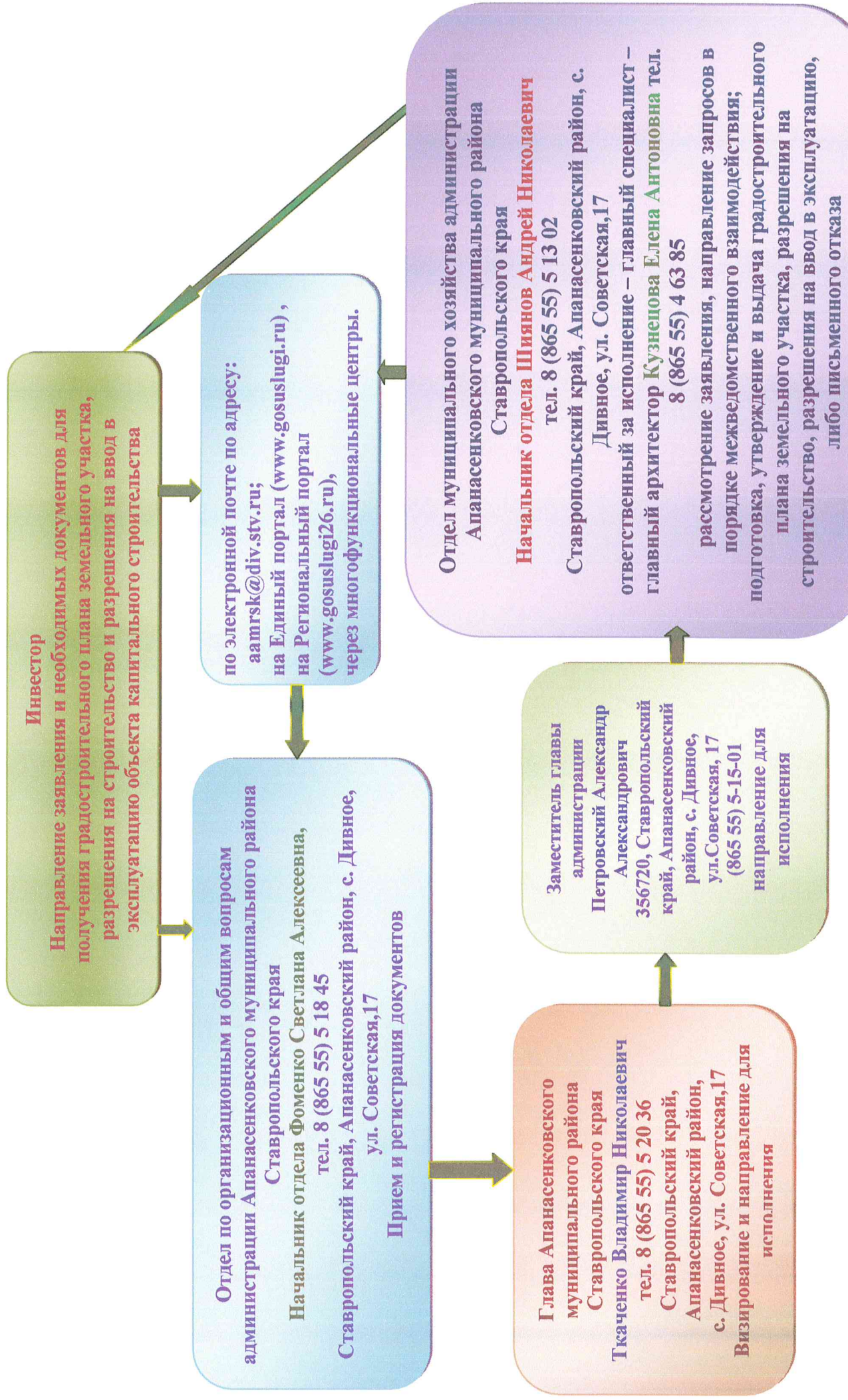


СХЕМА

взаимодействия администрации Апанасенковского муниципального района Ставропольского края и инвесторов при прохождении административных процедур в сфере строительства



Сокращенный срок прохождения процедуры по выдаче градостроительного плана земельного участка составляет 18 рабочих дней.

Градостроительный план земельного участка предоставляется без взимания платы.

Сокращенный срок выдачи разрешения на строительство для хозяйствующих субъектов инвестиционной деятельности – 5 рабочих дней.

Выдача разрешения на строительство осуществляется без взимания платы.

Сокращенный срок выдачи разрешения на ввод в эксплуатацию объекта капитального строительства для хозяйствующих субъектов инвестиционной деятельности – 5 рабочих дней.

Выдача разрешения на ввод в эксплуатацию объекта капитального строительства осуществляется без взимания платы.

Заместитель главы администрации
Апанасенковского муниципального
Района Ставропольского края



А.А. Петровский